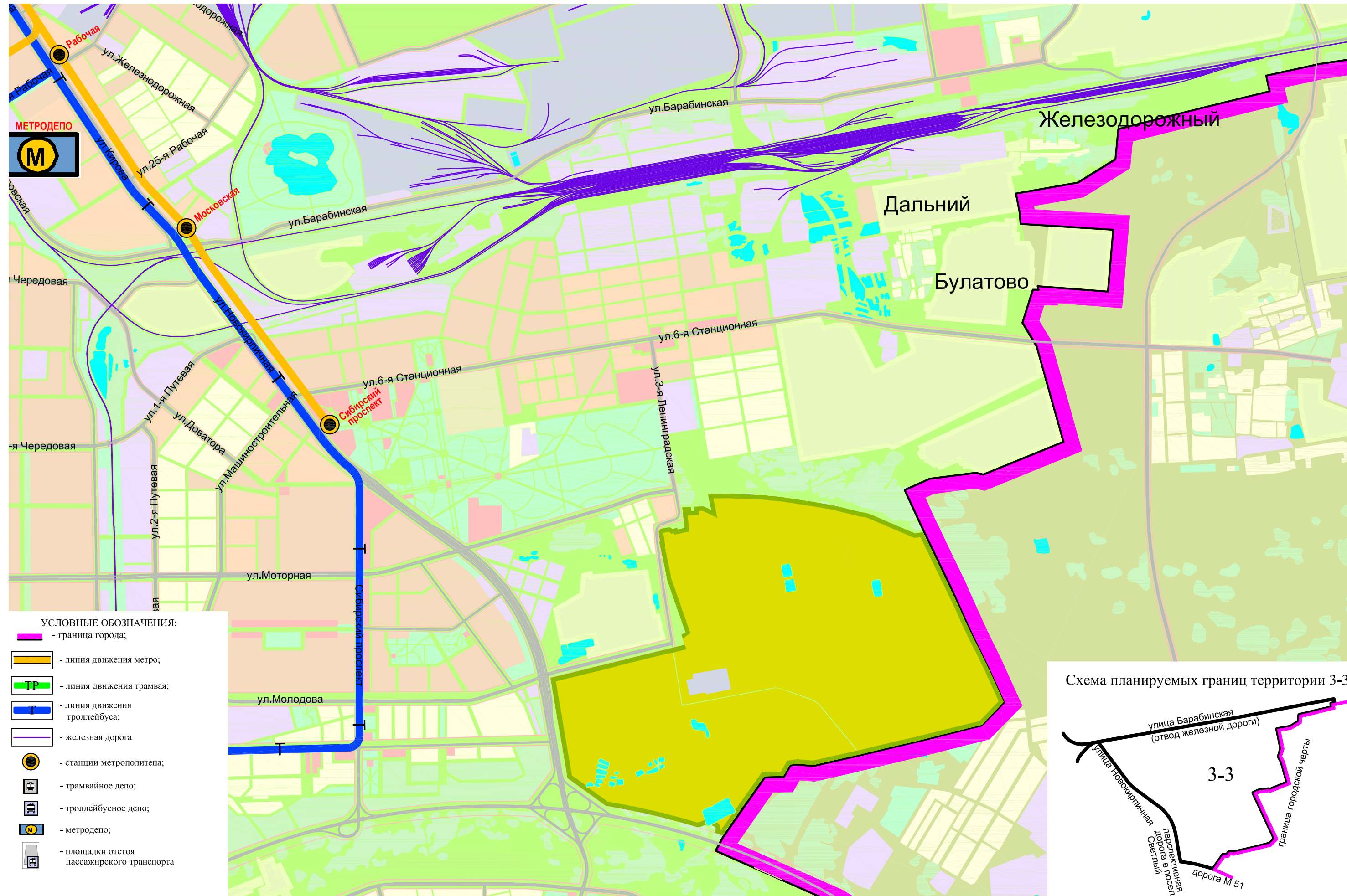


Схема развития метрополитена, трамвая и троллейбуса в границах территории 3-3, определенных схемой планировочных элементов территории города Омска для разработки градостроительной документации

Приложение №4  
к Решению Омского городского Совета  
от \_\_\_\_\_ № \_\_\_\_\_



- УСЛОВНЫЕ ОБОЗНАЧЕНИЯ:
- граница города;
  - линия движения метро;
  - линия движения трамвая;
  - линия движения троллейбуса;
  - железная дорога
  - станции метрополитена;
  - трамвайное депо;
  - троллейбусное депо;
  - метродепо;
  - площадки отстоя пассажирского транспорта

Схема планируемых границ территории 3-3

